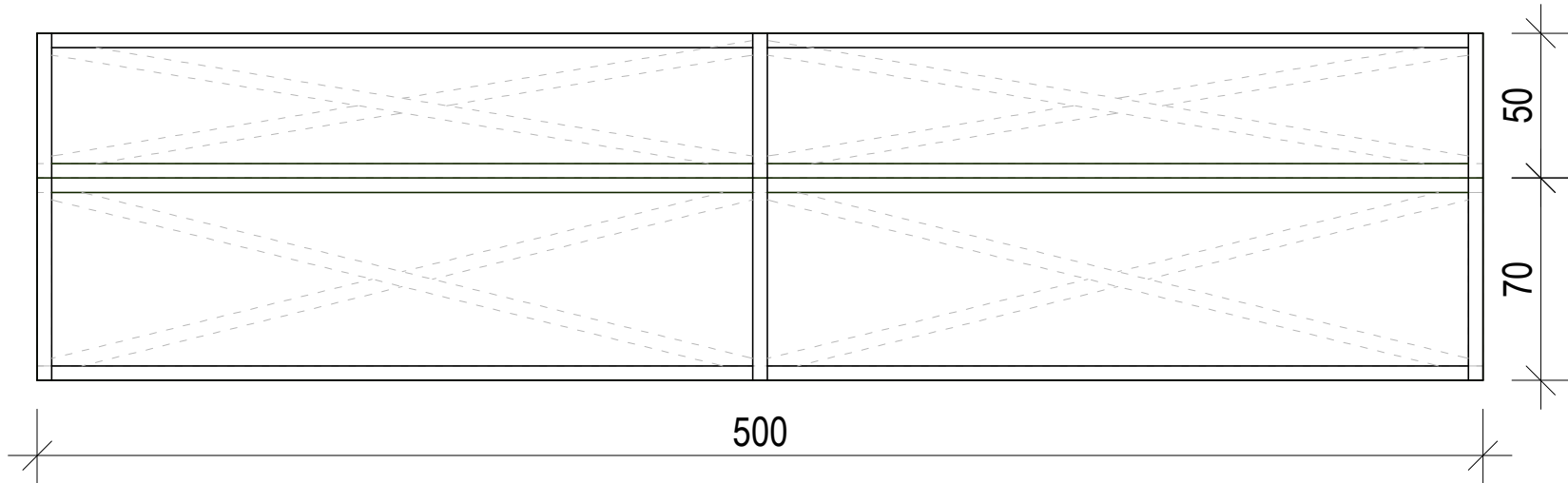
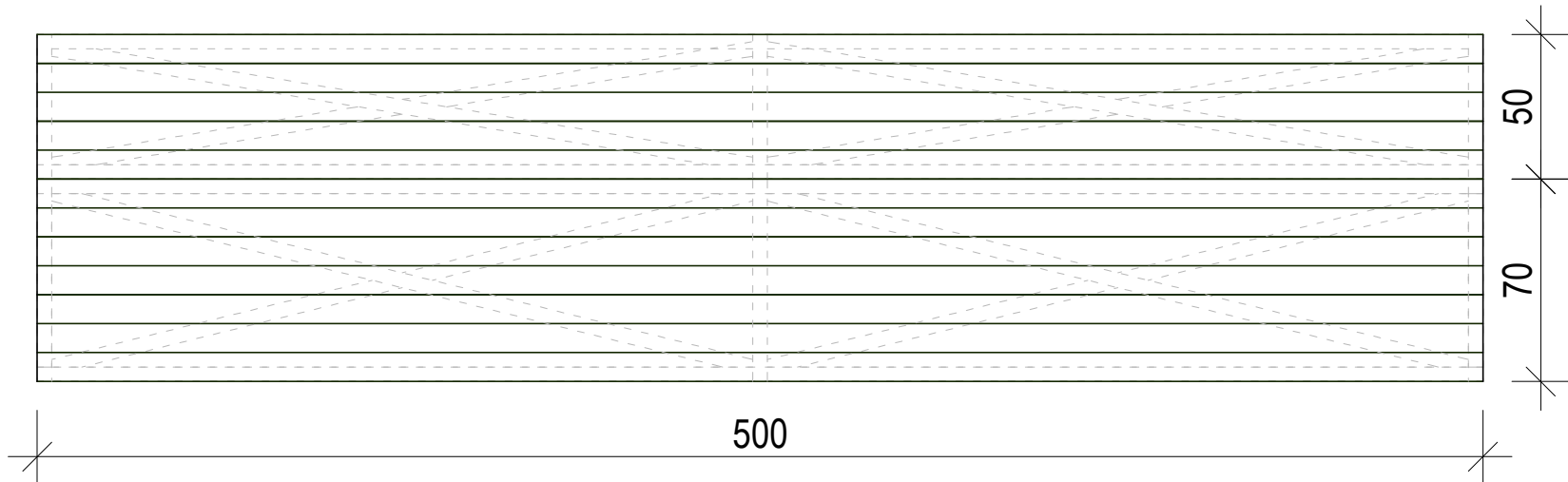


Drvene tribine

Osnova R 1:25

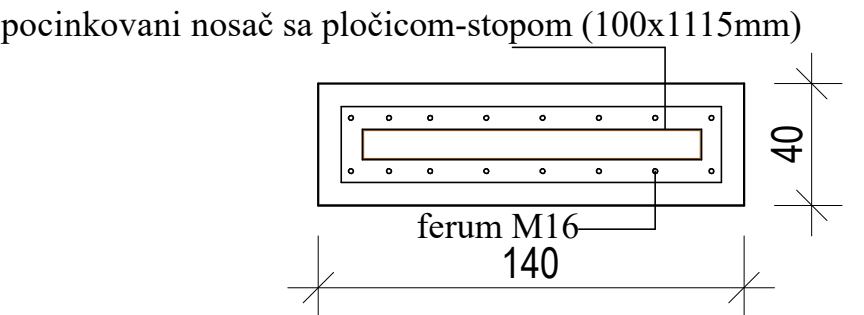


Osnova R 1:25

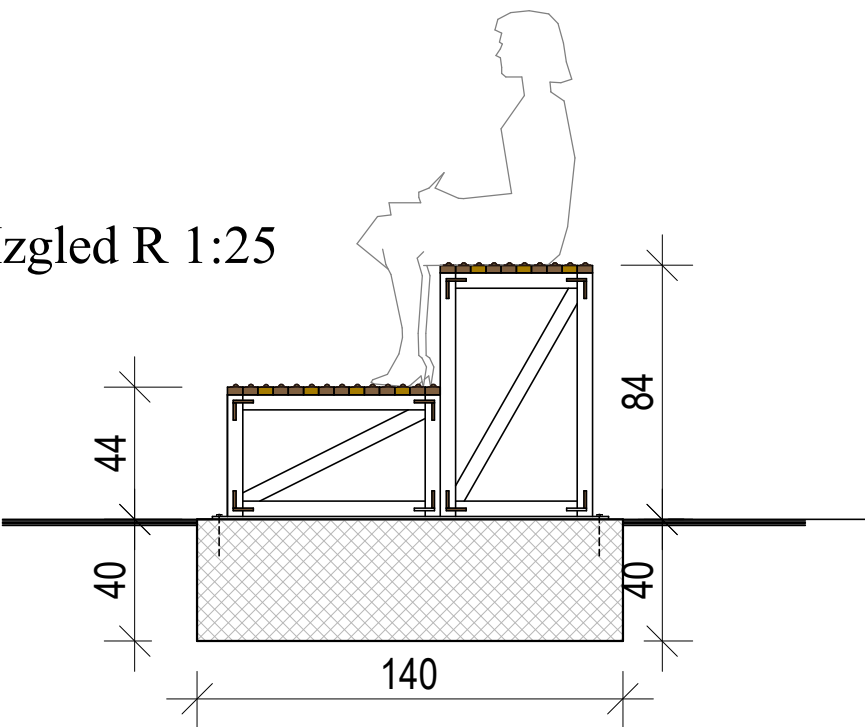



Ramovska konstrukcija je od drvenih profila (stubova, greda i kosnika), dimenzija 10/10cm.
Mesta za sedenje su obložena drvenim stafnama dimenzije 3/5cm. Čela i bočne strane tribine su obložena šperpločom.

AB temelje trake



Izgled R 1:25



<div><div></div><div><div>ЈП ЗА ПЛАНИРАЊЕ И УРЕЂИВАЊЕ</div><div>ГРАЂЕВИНСКОГ ЗЕМЉИШТА ПИРОТ</div></div><div><div>Српских владара 77,18300 Пирот, Србија</div><div>T: + 381/(0)10/ 2150083, e-mail: e-mail: jpplanpirot@gmail.com</div></div></div>			
ОБЈЕКАТ:	Уређење "BIKE PARKA" на "4-ом км" у Пироту		
ИНВЕСТИТОР:	Град Пирот,ул.Српских владара бр. 82		
Дрвена трибина - 2 спрата			
ДЕО ПРОЈЕКТА: ПРОЈЕКАТ АРХИТЕКТУРЕ 1	ОДГОВОРНИ ПРОЈЕКАНТ: Марија Обрадовић, маг. инж. арх.	БР. ЛИЦЕНЦЕ: 321А 268 21	
	ПРОЈЕКАНТ: Милош Пешић, дипл. инж. арх. Јелена Тодоровић, маг. инж. арх. Никола Пејчић, дипл. инж. арх.		
		ДАТУМ: Новембар 2022. године	РАЗМЕРА: 1:25